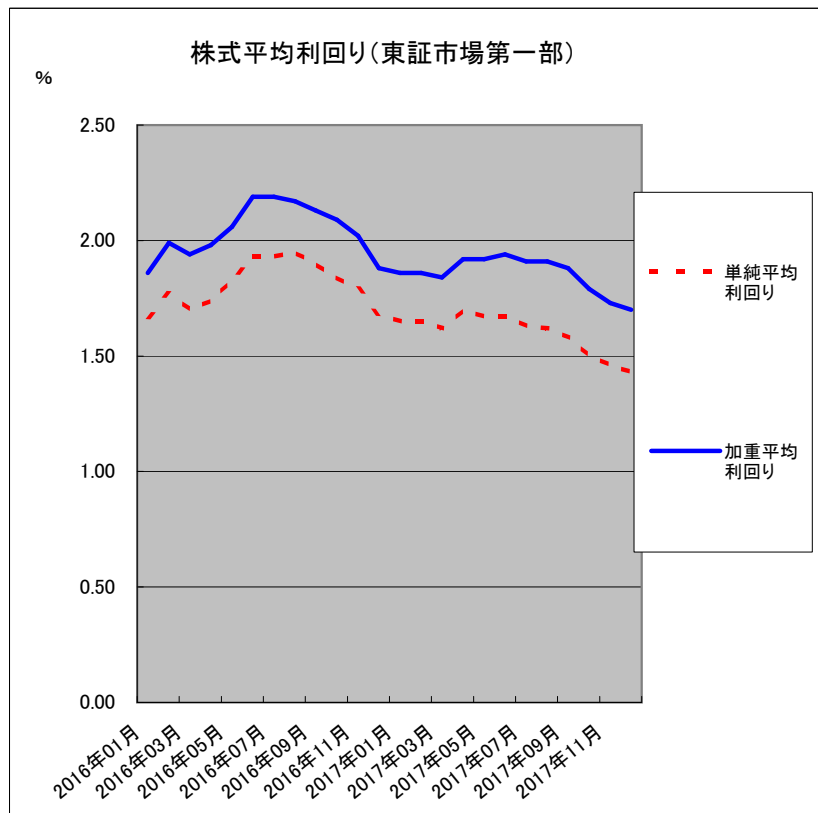


株式平均利回り（東証市場第一部）

（単位：％）

年月中	単純平均利回り	加重平均利回り
2016/1	1.67	1.86
2016/2	1.77	1.99
2016/3	1.70	1.94
2016/4	1.74	1.98
2016/5	1.83	2.06
2016/6	1.93	2.19
2016/7	1.93	2.19
2016/8	1.95	2.17
2016/9	1.90	2.13
2016/10	1.84	2.09
2016/11	1.79	2.02
2016/12	1.68	1.88
2017/1	1.65	1.86
2017/2	1.65	1.86
2017/3	1.62	1.84
2017/4	1.70	1.92
2017/5	1.67	1.92
2017/6	1.67	1.94
2017/7	1.63	1.91
2017/8	1.62	1.91
2017/9	1.58	1.88
2017/10	1.50	1.79
2017/11	1.46	1.73
2017/12	1.43	1.70



最近2年間の東証市場第一部の株式加重平均利回りは、2016年7月の2.19%まで上昇し、その後下落傾向となっている。

一方、同単純平均利回りについても、同様の傾向となっている。

出所：日本取引所グループ

統計情報(株式関連)の統計月報の「株式

利回り」より作成

<https://www.jpx.co.jp/markets/statistics-equities/monthly/index.html>