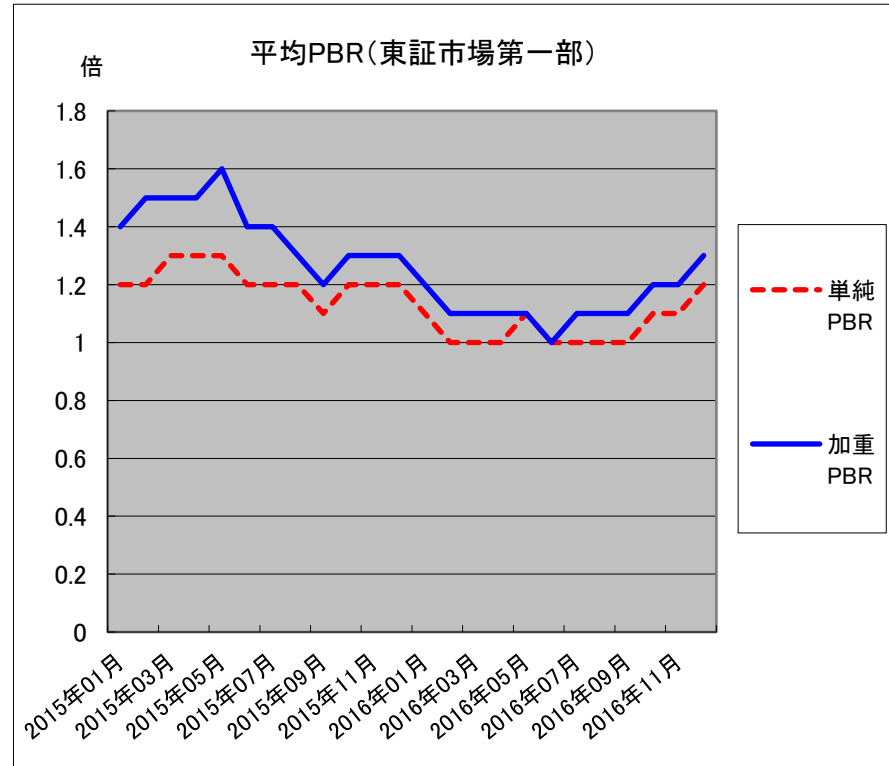


平均PBR（東証市場第一部）

（単位：倍）

	単純PBR	加重PBR
2015/1	1.2	1.4
2015/2	1.2	1.5
2015/3	1.3	1.5
2015/4	1.3	1.5
2015/5	1.3	1.6
2015/6	1.2	1.4
2015/7	1.2	1.4
2015/8	1.2	1.3
2015/9	1.1	1.2
2015/10	1.2	1.3
2015/11	1.2	1.3
2015/12	1.2	1.3
2016/1	1.1	1.2
2016/2	1.0	1.1
2016/3	1.0	1.1
2016/4	1.0	1.1
2016/5	1.1	1.1
2016/6	1.0	1.0
2016/7	1.0	1.1
2016/8	1.0	1.1
2016/9	1.0	1.1
2016/10	1.1	1.2
2016/11	1.1	1.2
2016/12	1.2	1.3



2016年末の東証市場第一部の平均PBRは、
単純PBRが1.2倍、加重PBRが1.3倍であった。

出所：日本取引所グループ

統計情報(株式関連)の統計月報の

「PER・PBR」より作成

（注）連結財務諸表を作成している会社の場合は、連結の財務数値を、
作成していない会社の場合は、単体の財務数値を用いて算出。