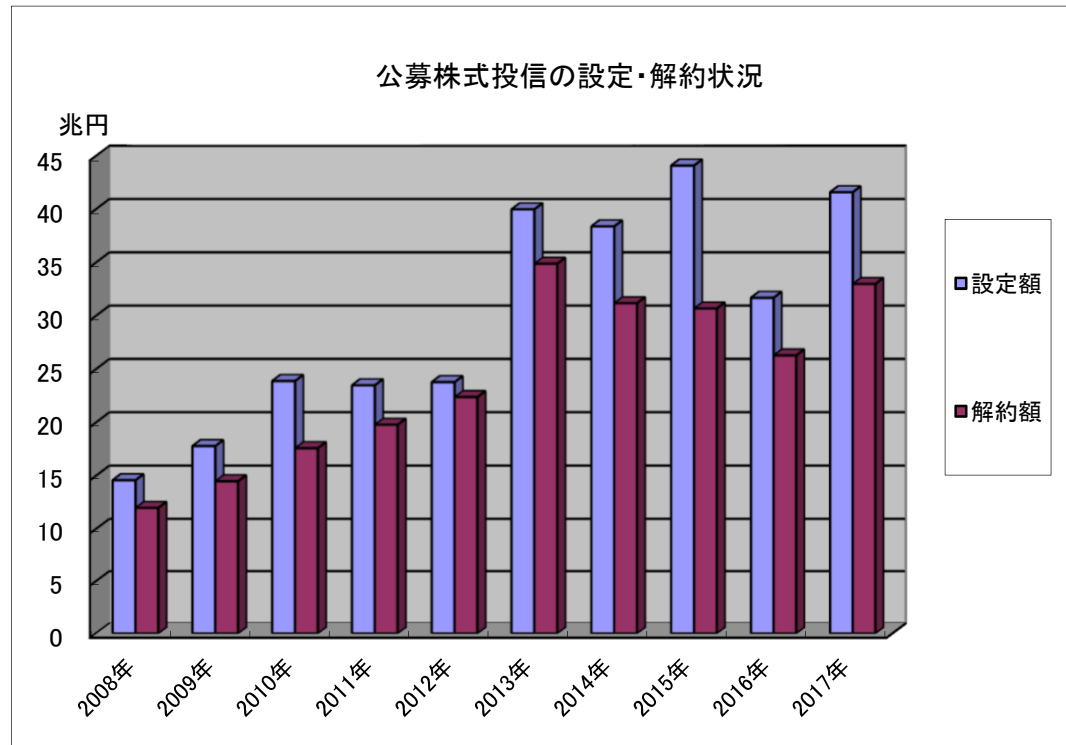


公募株式投信の設定・解約状況



2017年の公募株式投信の設定額は、前年比31.2%増の41.6兆円となった。

また、解約額は、前年比25.5%増の33.0兆円であった。

出所：投資信託協会

「時系列データ」の「公募投資信託の資産増減状況（実績）」より作成

<http://www.toushin.or.jp/statistics/statistics/data/>

(単位：兆円)

	設定額	解約額	純資産総額
2008年	14.6	12.0	40.8
2009年	17.8	14.5	50.2
2010年	23.9	17.6	52.5
2011年	23.5	19.8	46.8
2012年	23.8	22.4	52.9
2013年	40.0	34.9	65.0
2014年	38.4	31.2	77.1
2015年	44.1	30.7	81.7
2016年	31.7	26.3	83.0
2017年	41.6	33.0	97.4

(注)純資産総額は、設定・解約に加え、償還・収益分配・運用等による増減を反映。