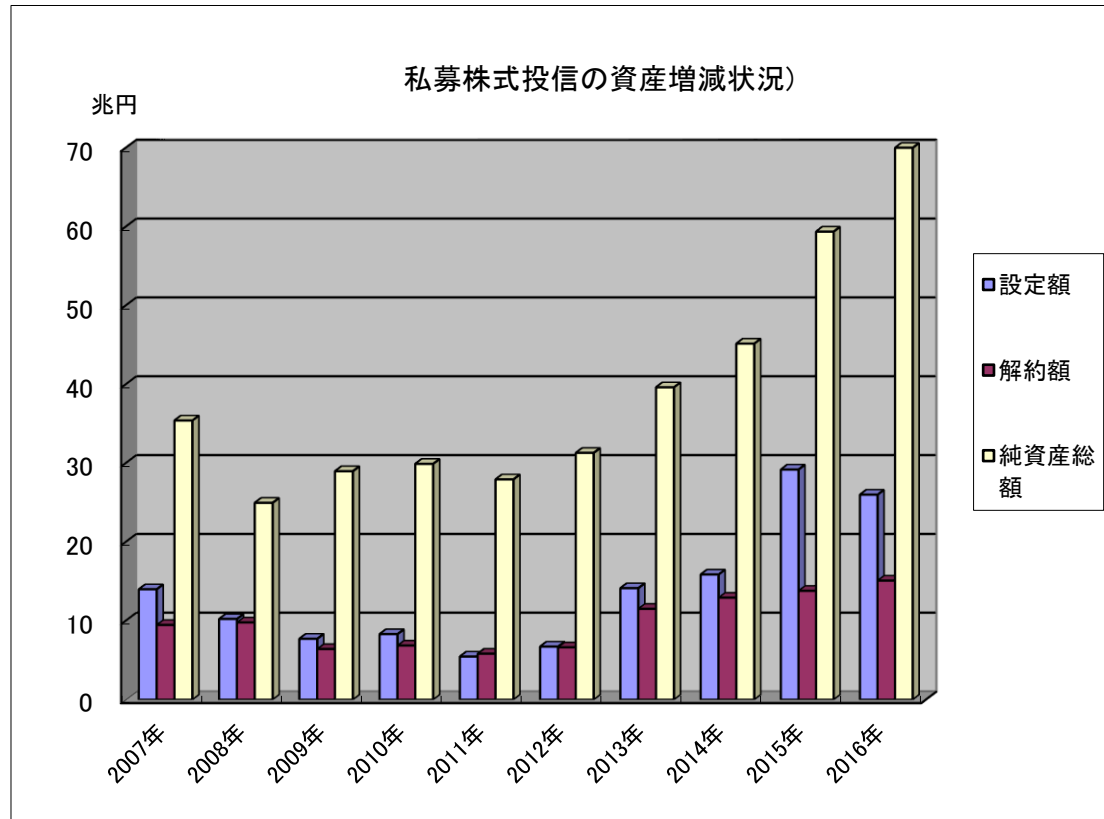


## 私募株式投信の資産増減状況



2016年の私募株式投信の設定額は、前年比11.0%減の26.0兆円となった。

また、解約額は、前年比9.4%増の15.1兆円となっており、2016年末の純資産総額は、70.0兆円であった。

出所：投資信託協会

「時系列データ」の「私募投資信託の資産増減状況(実額)」より作成

(単位：兆円)

	設定額	解約額	純資産総額	ファンド数(本)
2007年	14.0	9.5	35.4	2,363
2008年	10.2	9.8	25.0	2,475
2009年	7.7	6.4	29.0	2,512
2010年	8.3	6.9	29.9	2,568
2011年	5.5	5.8	27.9	2,597
2012年	6.7	6.6	31.3	2,667
2013年	14.1	11.5	39.6	2,789
2014年	15.9	12.9	45.2	3,135
2015年	29.2	13.8	59.4	3,580
2016年	26.0	15.1	70.0	4,150

(注)純資産総額は、設定・解約に加え、償還・運用等による増減を反映。