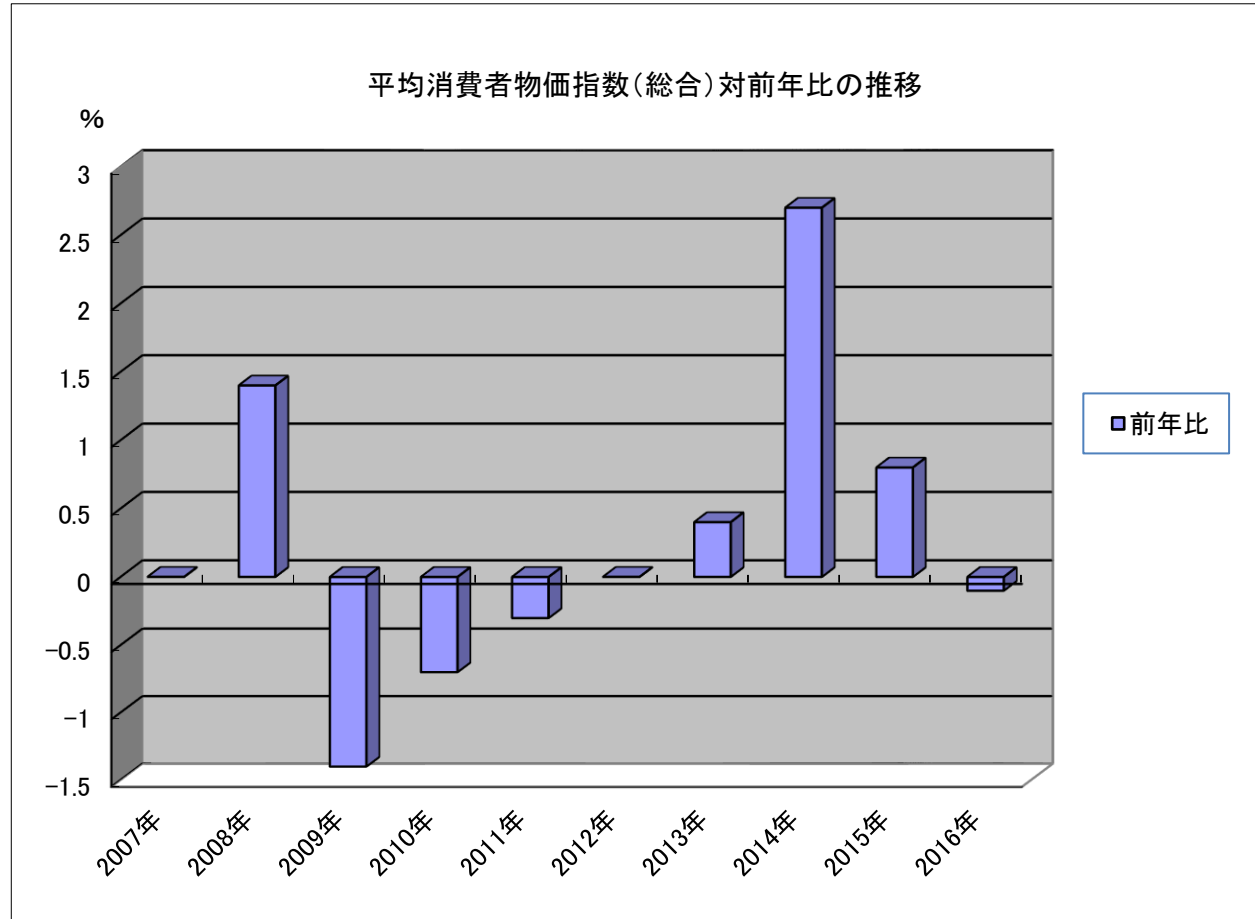


平均消費者物価指数(総合)対前年比の推移



2016年の平均消費者物価指数(総合)の対前年比は、
-0.1%となった。

出所：総務省統計局

「平成28年(2016年)平均消費者物価指数の動向」
より作成

(単位：%)

	前年比
2007年	0.0
2008年	1.4
2009年	-1.4
2010年	-0.7
2011年	-0.3
2012年	0.0
2013年	0.4
2014年	2.7
2015年	0.8
2016年	-0.1